



本線上の仕事

コンクリートパリア(この前方に更にブレイカーがある)

このゼブラと同じ幅でガキするのは思ったより大変なんです

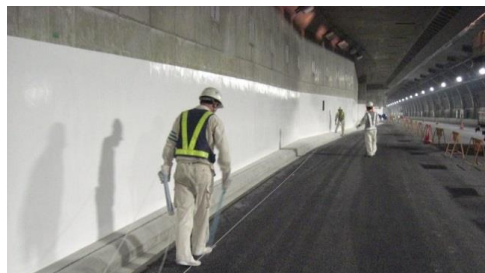
視線誘導



橋脚管理番号(シートではいけない)



下り坂にすべり止め



矢印を描く(見た目がよい...)



文字を書く

標識の裏にも管理番号

